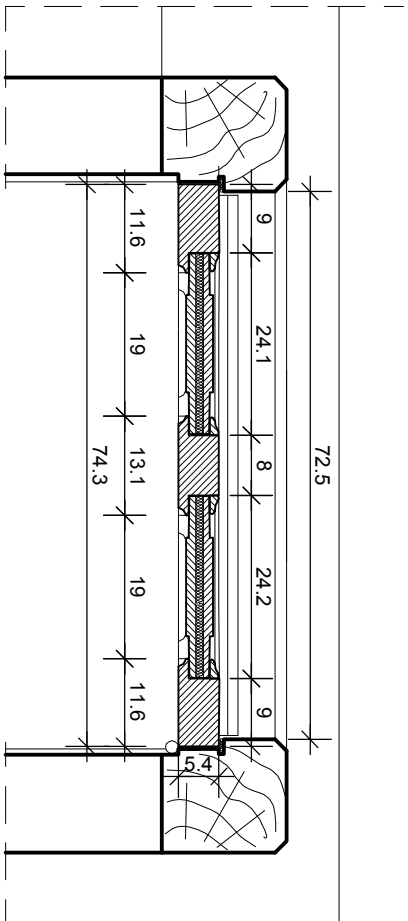


PRZEKRÓJ 2-2

WIDOK



PRZEKRÓJ 1-1

OPIS TECHNICZNY:

Drzwi zewnętrzne, płycinowe jednoskrzydłowe z drewna dębowego, I klasy, sezonowanego, bez sęków.

1. Nowe ościeżnice, łączenia ramy drzwi na łącza stolarskie.
2. Wykończenie stolarki: Zabełkować na kolor wg. wskazania nadzoru autorskiego. Całość pokryć odpowiednim lakierem do powłok zewnętrznych.
3. Zastosować uszczelkę w futrynie i szczelny próg drzwiowy. W skrzydle drzwiowym i w futrynie od strony zewnętrznej zastosować podrezowanie odcinające spływ wody.
4. Zawiasy, klamki i szyldziki istniejące.
5. Zamki nowe do uzgodnienia z inwestorem.
6. Ustalić przy czynnej skosu drewnianej konstrukcji przed przystąpieniem do prac montażowych, następnie skorygować skos belki nadprożowej pełniącej też funkcję futryny.
7. Przeprowadzić niezbędne prace konserwatorskie wokół drzwi.

UWAGA:

Przed przystąpieniem do prac sprawdzić wymiary w muzeum. Prace wykonywać zgodnie z zasadami sztuki budowlanej. Wszelkie zmiany uzgodnić z nadzorem autorskim.

PRO ARTE			
HANNA JUNG MŁODZIAŁSKA			
ARCHITEKTURA I KONSERWACJA ZABYTKÓW			
00-172 Warszawa, ul. Działka 15 m 24			
tel.kom.: 601 949 404, e-mail: hanna.jung@proarte.pl			
OBJEKT: MUZEUM ZAMEK W GOŁUCHOWIE			
Gołuchów, ul. Działyskich 1			
OPRACOWANIE: PROJEKT BUDOWLANO-KONSERWATORSKI - TOM II		Nr rysunku:	
TEMAT RYSUNKU: PROJEKT STOLARKI		117	
BRANŻA: ARCHITEKTURA		DRZWI D15	
AUTORZY OPRACOWANIA:		Skala:	
arch. Hanna Jung Młodzińska		1:10	
upr. bud. 51-158/88, zaśw. konserw. 309/95		Plik:	
techn. Anita Kaproń		Data:	
Janusz Kaproń		09 -2015	